

SuperElevate™

Transport Carrier Hoeflon TC1 - kompakt, stærk og robust

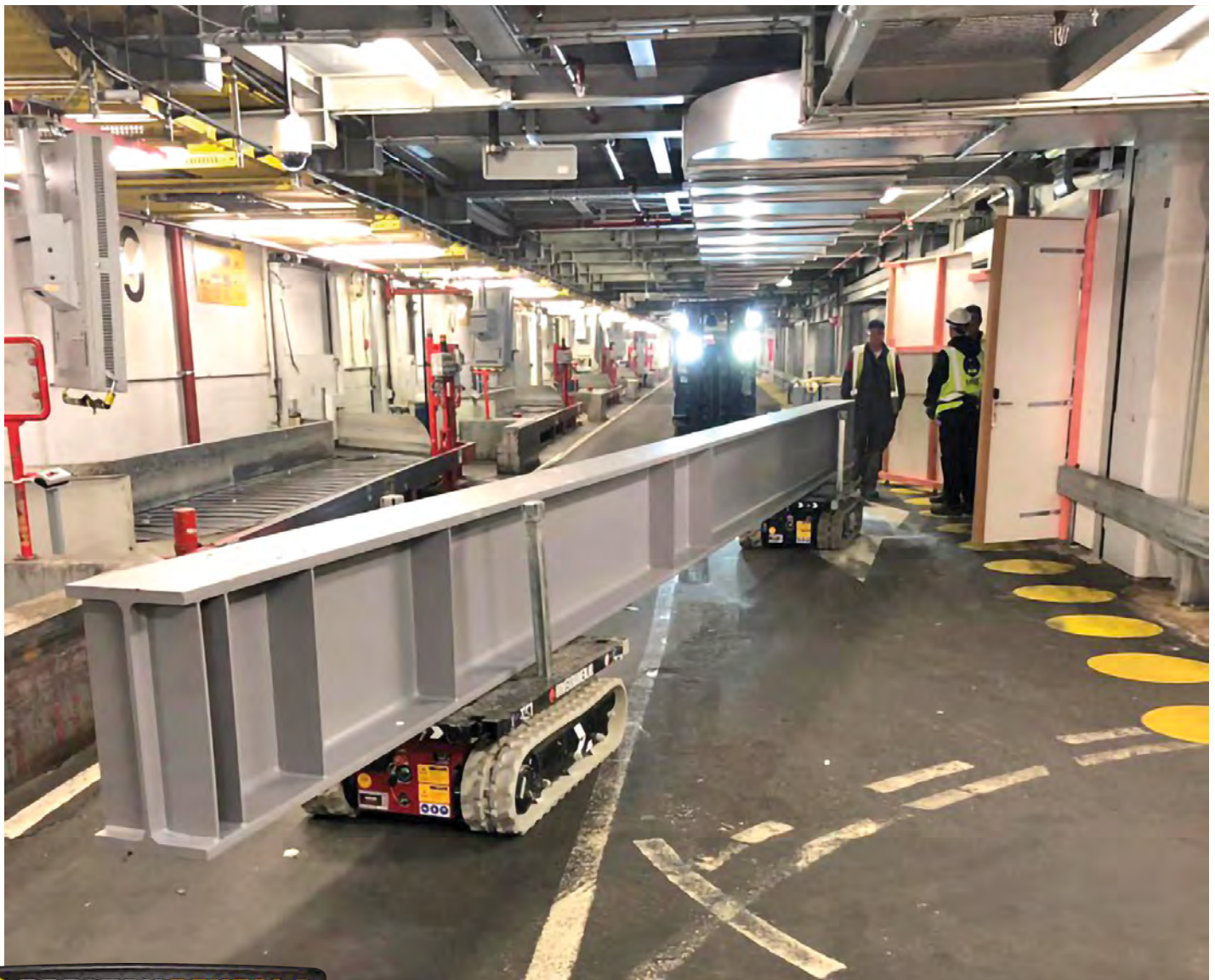
Hoeflon TC1 transportør er løsningen til horisontal transport af lange, tunge byggematerialer og udstyr på en projektplads. Det er en batteridrevet transportplatform med uanede muligheder.

TC1 platformen er monteret med drejekrans med et roterende plateau, som kan rotere uendeligt. Det giver store muligheder ved transport af bjælker, trapper mv. TC1 transportøren har et lavt tyngdepunkt og en præcis manøvrering. Den kører let rundt i forskellige jordhøjder og bakket terræn, selv med en belastning.

TC1 kan også køre på meget stejle hældninger. Det er en ideel maskine i kombination med Hoeflon kranerne.

Den er designet med diverse stokkehuller og forlængerarme samt surringsøjer, som sikrer at godset ligger stabilt under transport. Dette gør det også nemmere at konstruere specialdesignede stativer, glasbukke o. lign.

Vores transportør, Hoeflon TC1, kan passere gennem enhver dør. Uanset hvor dine varer befinder sig, kommer vores lille hjælpetransportør der.





SPECIFIKATIONER

Kapacitet:	1200 kg
Egenvægt:	500 kg
Mål (lxbxh):	1450 x 800 x 420 mm
Drivkraft:	Elektrisk
Strømforsyning:	Batteripakke
Oplader:	230V - 50Hz
Opladningstid:	13 timer
Jordtryk:	0,15 kg/cm ²
Max hastighed:	2,2 km/t
Hastighedsregulator:	Proportional drift
Max hældningsvinkel:	25°
Max hældningsvinkel:	20°
Lastplatform (lxb):	1340 x 730 mm
Platformstype:	Drejelig

Kan fås i flere størrelser - kontakt os for at høre mere.

TC1 i korte træk:

- Kompakt, stærk og robust
- Meget præcis manøvrering
- Let at påmontere lastemner
- Platformen er bevægelig / drejbar
- Støjsvag takket være det elektriske drev

